



eNieuwsbrief

December - 2009

Geachte relatie,

Hierbij ontvangt u de tweemaandelijks eNieuwsbrief van Luna.nl boordevol informatie en nieuws over de activiteiten en van Luna.nl.

De volgende onderwerpen komen in deze eNieuwsbrief aan bod:

- [Remote Back-up](#)
- [Het Luna.nl team](#)
- [Luna.nl bereidt zich voor op de toekomst met IPv6-ondersteuning](#)
- [Aanbiedingen en handige tips](#)
- [State-of-the-art software bij Luna.nl voor het besturen van uw servers](#)
- [Mededeling omtrent openingstijden feestdagen](#)

Wij hopen dat u met veel plezier deze editie van onze eNieuwsbrief zult lezen!

Met vriendelijke groet,

Het team van Luna.nl

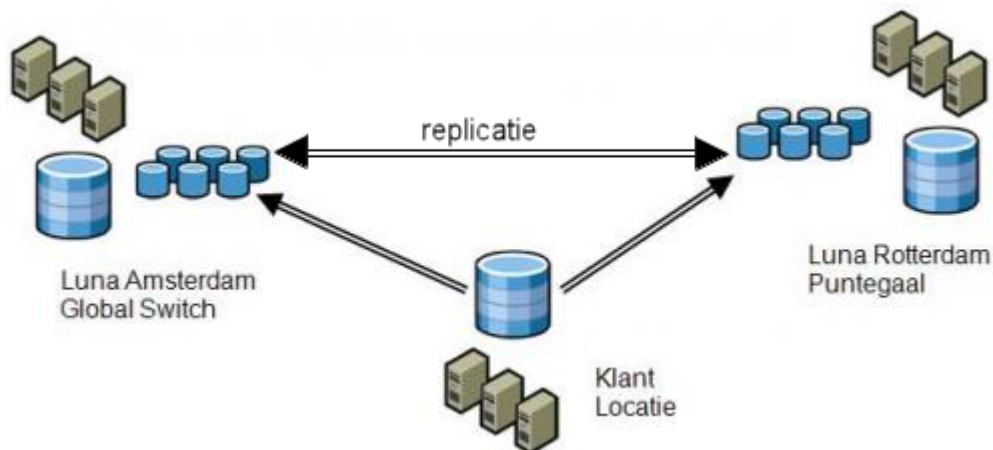
Voor meer informatie over Luna.nl verwijzen wij u graag naar de website www.luna.nl.

Heeft u vragen of wilt u een voorstel op maat ontvangen, neem dan contact op met één van onze business consultants via sales@luna.nl of 010 - 750 2000.

Wilt u onze nieuwsbrief niet langer ontvangen? [Klik dan hier om u af te melden.](#)

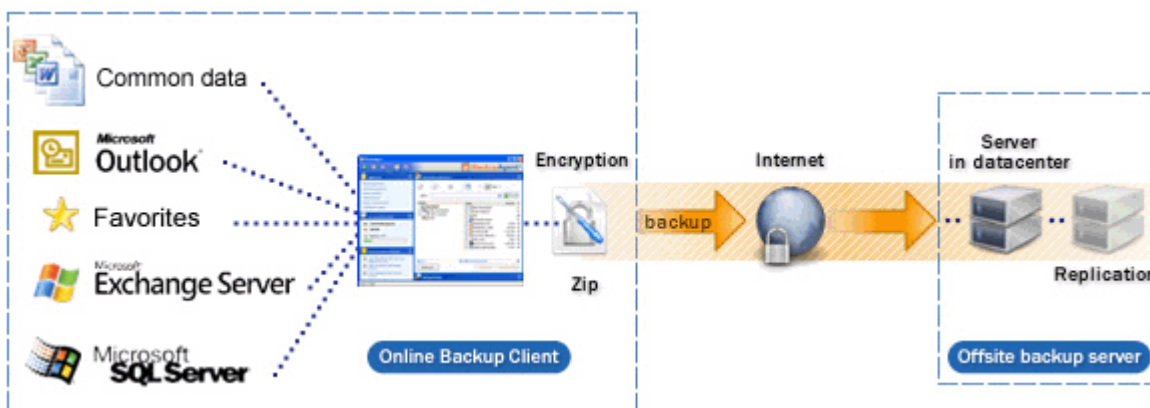
Remote Back-up: de oplossing voor het veilig bewaren van uw bedrijfsgegevens!

Het zal u maar gebeuren: u heeft per ongeluk bestanden gewist, of bent data kwijt door een computercrash, brand of diefstal! Wat nu? Luna.nl biedt u de oplossing met Remote Back-up. Remote Back-up maakt het mogelijk om zowel bedrijfsgegevens als uw particuliere gegevens in een beveiligde omgeving, die alleen voor u toegankelijk is, desgewenst op twee geografisch gescheiden locaties op te slaan. Voor een vast bedrag per maand kunt u uw gegevens, op een door u gekozen tijdstip, dagelijks automatisch back-uppen. Uw verloren bestanden kunt u eenvoudig en snel weer terughalen.



Hoe werkt Remote Back-up?

Op elke computer waar een back-up van gemaakt moet worden, installeert u de backup client software (deze is op 1 december 2009 geüpdate, beschikt over meer functionaliteit en werkt nu nog sneller). In onderstaande figuur is schematisch weergegeven hoe de Remote Back-up werkt.



De software versleutelt uw gegevens en stuurt deze via uw bestaande internetverbinding naar een van onze beveiligde datacenters. Dit proces is geheel geautomatiseerd en vindt plaats op door u gekozen tijdstippen. Wanneer u op dit tijdstip geen verbinding heeft met het internet dient u zelf de back-up te starten. Om u extra van dienst te zijn ontvangt u een e-mail als u de back-up heeft gemist, zodat u deze zelf alsnog kunt starten. Uw back-ups worden dus nooit meer vergeten.

Door de uitgebreide en uitgebalanceerde software die Luna.nl u levert bij aanschaf van Remote Back-up wordt het voor u makkelijk gemaakt en kost het u weinig tijd uw dagelijkse werkzaamheden te back-uppen. Via het web heeft u toegang tot het 'control center', waar u de frequentie en de inhoud van uw back-ups kunt besturen. De eerste keer maakt u een volledige back-up van alle bestanden die u wenst te back-uppen. Vervolgens kunt u instellen wanneer er een file back-up of incrementele back-up wordt gemaakt. Bij een incrementele back-up wordt gebruik gemaakt van een slimme technologie genaamd 'in-file delta' back-up: de software controleert niet alleen of een bestand is veranderd, maar kijkt ook in het bestand zelf wat er veranderd is in vergelijking met de vorige back-up. Is er bijvoorbeeld uit een bestand van 500 GB maar een stukje veranderd van 3 GB dan wordt alleen de 3 GB opnieuw geback-upt. Hiermee bespaart u veel tijd en worden servers en internetverbindingen niet overmatig en onnodig belast.

Het maakt dus niet meer uit waar u zich bevindt! Zowel op zakenreis in Londen of New York, als thuis op de bank of in uw werkomgeving, overal en altijd kunt u via het internet bij uw persoonlijke 'control center' om uw gegevens te back-uppen.

Uw voordelen:

- Automatische back-up van uw bestanden (mits uw computer een internetverbinding heeft);
- Bestanden veilig bewaard, nooit meer bedrijfsgegevens kwijt;
- Verloren bestanden eenvoudig terughalen;
- 30 dagen retentietijd.

Maakt u gebruik van een database voor uw website (zoals een blog, forum of CMS), dan adviseren wij als extra optie naast de file back-up de SQL back-up voor maar € 10,- per maand. De SQL back-up is er zowel voor MySQL gebruikers (Linux en Windows platform) als voor Microsoft Sql gebruikers (alleen Windows platform).

Luna.nl heeft voor u vier abonnementen samengesteld. Deze abonnementen zijn gebaseerd op de maximale hoeveelheid data die kan worden veiliggesteld.

Data	Prijs per maand	Eenmalige kosten
100 GB	€ 100,00 per maand	€ 35,00 éénmalig
250 GB	€ 200,00 per maand	€ 35,00 éénmalig
500 GB	€ 400,00 per maand	€ 35,00 éénmalig
1 TB	€ 750,00 per maand	€ 35,00 éénmalig

Profiteer nu van deze extra veiligheid en bestel Remote Back-up (in combinatie met SQL back-up) van Luna.nl via [dit aanvraagformulier](#). Bestelt u Remote Back-up van Luna.nl voor 15 januari 2010 dan ontvangt u niet alleen de zekerheid dat al uw gegevens veilig bewaard blijven, maar krijgt u ook nog eens € 35,00 korting op de éénmalige kosten.

Nieuwe Collega

Per 1 december heeft John Hoefnagels Luna.nl verlaten en is aan de slag gegaan bij ARS Travel & Transport Technology. Wij wensen John veel plezier en succes in zijn nieuwe job! Zijn werkzaamheden worden overgenomen door Kostas van Goor.

Per november is Chris den Heijer bij Luna.nl aan de slag gegaan om het salesteam te versterken. Graag stelt hij zich alvast virtueel aan u voor!

Naam: Chris den Heijer
Functie: Sales consultant
In dienst sinds: November 2009

"Mijn naam is Chris den Heijer en vanaf november 2009 ben ik één van uw aanspreekpunten wanneer u gebruik maakt van de mogelijkheden van Luna.nl of daarin geïnteresseerd bent.

Met een diploma Bedrijfswetenschappen op zak, heb ik ervaring opgedaan als Account Manager in de Verenigde Staten en in Nederland in verschillende branches. Zo heb ik bijvoorbeeld jarenlang internettoepassingen van een grote financiële dienstverlener ondersteund. Mijn nieuwe collega's hebben al een goede indruk gegeven wat Luna.nl in huis heeft. Ook heb ik het genoeg gehad al met enkele klanten en hun organisaties kennis te mogen maken.

Luna.nl heeft ook voor mij een aantrekkelijke propositie door het enthousiaste, professionele team, de servicegerichte aanpak en de toekomstgerichte mogelijkheden die Luna.nl als Internet Service Provider biedt, bijvoorbeeld op het gebied van SaaS (Software-as-a-Service). Een metafoor voor SaaS is 'software uit de kraan', omdat de te gebruiken software niet meer geïnstalleerd is op uw PC's, maar met een flexibele gebruiksovereenkomst op een willekeurige webbrowser te gebruiken is via servers in datacenters elders. Om de metafoor niet mank te laten gaan, bespaart u aldus op de ballast van

watertanks op uw locatie door de utiliteit af te nemen van een betrouwbare leverancier in de hoeveelheden die u op dat moment wenst. Luna.nl wil de overgang naar soortgelijke infrastructuren vloeiend en transparant maken en beschikt hiervoor over expertise en beveiligde datacenters met Enterprise class servers.

Wilt u meer informatie over oplossingen op maat van Luna.nl, aarzel dan niet om contact met mij op te nemen via sales@luna.nl of 010 – 750 2000. Tot binnenkort!"

Luna.nl bereidt zich voor op de toekomst met IPv6-ondersteuning



Wanneer een computer aangesloten moet worden op het internet heeft deze een IP-nummer nodig. Een computer zit in veel verschillende apparatuur, denk aan uw PC, gameconsoles, auto's (waar er wel acht in kunnen zitten) etc.

Op dit moment maken de meeste computers en netwerkapparatuur gebruik van IPv4. IPv4 is een IP-protocol waarbij wordt gewerkt met een IP-nummer. IPv4 biedt de mogelijkheid voor gebruik van 4,2 miljard IP-adressen, minder dan het aantal mensen op aarde (bijna 7 miljard)! Door verschillende ontwikkelingen neemt de beschikbaarheid van het aantal vrije IP-adressen via IPv4 gestaag af. De verwachting is dat in 2012 het laatste IPv4 adres wordt uitgedeeld.

IPv6 is de opvolger van het huidige IP-protocol. IPv6 maakt gebruik van 'grotere IP-adressen' waardoor het aantal mogelijke combinaties en dus aan te sluiten apparaten vrijwel onbeperkt is (grofweg een 3 met 38 nullen). Het aantal IP-adressen is daarmee zeer veel groter dan het aantal zandkorrels op aarde (9 met 24 nullen)!

In Azië wordt IPv6 al grootschalig gebruikt omdat er te weinig IPv4 adressen zijn om aan de vraag te kunnen voldoen. Ook de rest van de wereld zal door de technische ontwikkelingen van de laatste jaren moeten volgen met de overstap naar IPv6.

Luna.nl ziet een toenemende urgentie IPv6 te bieden op verschillende producten. Luna.nl is stapsgewijs bezich haar netwerk en servers klaar te maken om IPv6 volledig te ondersteunen. In de loop van 2010 bereiken we het punt dat u gebruik kunt (maar nog niet moet) gaan maken van IPv6. Hiermee kunnen wij als vooruitstrevende Internet Service Provider hoogwaardige diensten en service blijven aanbieden.

Aanbiedingen en handige tips

- Geen éénmalige kosten bij Remote Back-up! [Bestel nu!](#)
 - [Phishing mail](#): internetfraude via een onbetrouwbare website. Luna.nl zal nooit om uw wachtwoorden vragen. Indien u per mail wordt gevraagd om uw inloggegevens op te geven, doe dit dan niet en verwijder dit bericht! Mocht u toch uw gegevens hebben ingevuld, dan verzoeken wij u dit zo snel mogelijk te melden aan servicedesk@luna.nl.
 - Luna.nl verhuist moeiteloos met u mee! Wanneer u uw verhuizing een maand van te voren aan ons doorgeeft via servicedesk@luna.nl, zorgen wij ervoor dat u de door u afgenomen diensten gemakkelijk mee kunt nemen.
-

State-of-the-art software bij Luna.nl voor het besturen van uw servers

Luna.nl vindt het belangrijk dat klanten hun producten gemakkelijk, snel en veilig kunnen gebruiken en aanpassen aan hun persoonlijke wensen. Om dit mogelijk te maken kunt u vanaf 4 januari uw server besturen met de Parallels producten Plesk en Virtuozzo. Zowel Plesk als Virtuozzo hebben wij geïntegreerd in onze nieuwe webhosting omgeving (voor meer informatie zie de [vorige nieuwsbrief](#) of [de website](#)). De nieuwste versies van Plesk en Virtuozzo gaan ervoor zorgen dat u als gebruiker nog makkelijker uw server up-to-date kan houden en bieden u nog meer flexibiliteit.

Plesk:

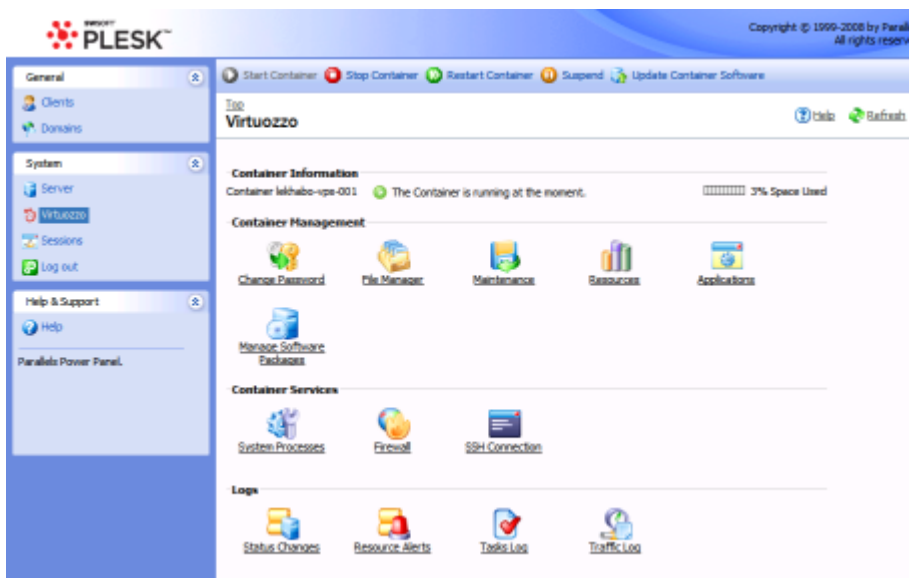
Plesk is een control panel (software) dat het mogelijk maakt een server te beheren, via een gebruiksvriendelijke webinterface. Luna.nl levert Plesk zowel op de Shared -, als op de Virtual Dedicated

Webhostingabonnementen. Plesk is een webbased applicatie, ontwikkeld in PHP versie 5, waardoor deze applicatie altijd en overal via een browser te benaderen is. Uitgebreide technische kennis voor het beheren van uw server is dus niet nodig.

De nieuwe hostingomgeving van Luna.nl beschikt onder meer over een nieuwere versie van PHP, namelijk PHP versie 5. Neemt u al een webhostingabonnement af en maakt uw website gebruik van PHP versie 4 of maatwerkapplicaties, neem dan contact op met uw webontwikkelaar. Deze kan u helpen bij de overgang naar PHP versie 5 zodat de overgang naar ons nieuwe systeem probleemloos verloopt. U ontvangt een persoonlijke brief over de overgang naar de nieuwe hostingomgeving wanneer dit voor u van toepassing is.

Met Plesk kunt u de volgende software gemakkelijk bedienen:

- Apache
- PHP
- Postfix
- Courier-imap
- BIND
- MySQL
- PostgreSQL
- FrontPage
- J2SDK
- Mailman
- Stunnel
- Jakarta-Tomcat
- Logrotate
- Horde
- IMP
- AwStats
- Webalizer
- PhpMyAdmin
- PhpPgAdmin



VirtuoZZo:

Speciaal voor het Luna Virtual Dedicated Webhosting abonnement wordt ook VirtuoZZo toegevoegd aan onze nieuwe omgeving. VirtuoZZo geeft u de mogelijkheid uw gehele virtuele infrastructuur met een paar muisklikken te beheren. Zo kunt u bijvoorbeeld een cluster met verschillende servers creëren, diensten installeren of verwijderen en de VPS zonder interruptie van de dienst migreren. De VirtuoZZo omgeving biedt een afgeschermd set-up met gegarandeerde resources. Binnen elk zelf gecreëerd cluster kan Plesk worden geïnstalleerd (zie hierboven voor uitleg over Plesk).

Wilt u zelf helemaal geen onderhoud meer hebben aan uw server dan is Luna Managed Virtual Dedicated Webhosting de oplossing voor u! Kijk voor meer (technische)informatie over onze nieuwe hostingabonnementen op [onze website](#). Wilt u een pakket op maat neem dan vrijblijvend contact op via sales@luna.nl of via 010 750 – 2000.

Op zowel 24 december 2009 als op 31 december 2009 is het kantoor van Luna.nl vanaf 15.00 uur gesloten!

Het Luna.nl team wenst u fijne feestdagen en een innovatief 2010.



DE ROTTERDAMSE INTERNET
SERVICE PROVIDER

Puntegaalstraat 109 • Postbus 63000 • 3002 JA Rotterdam
T 010 750 2000 • F 010 750 2002 • www.luna.nl • luna@luna.nl